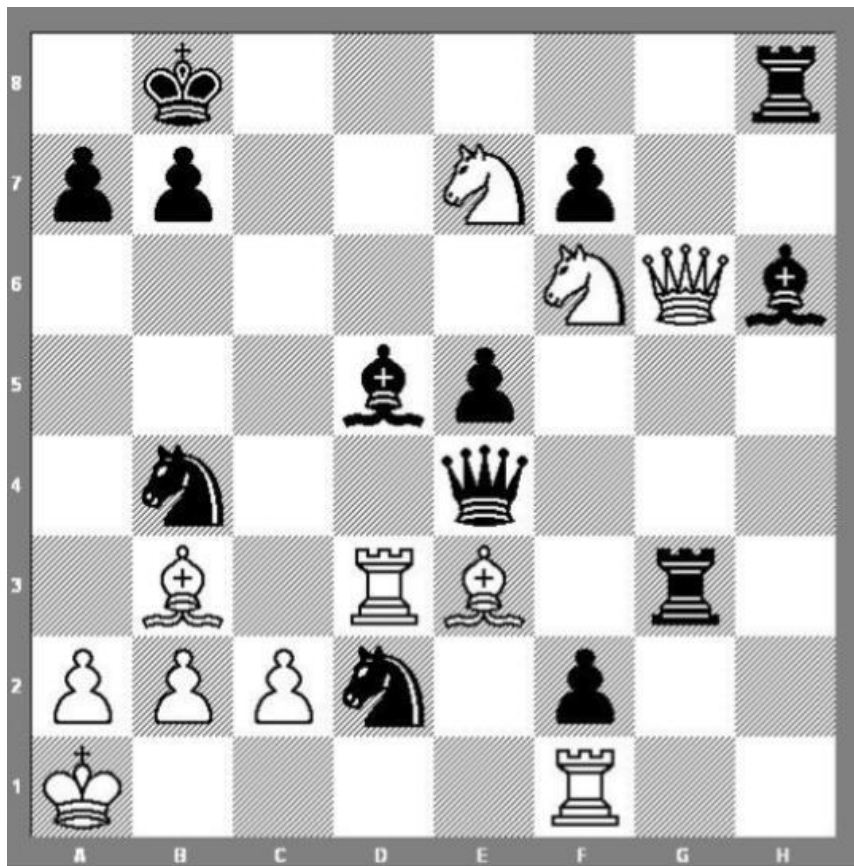


Grado: 3° A / B

El ataque y la defensa.

ACTIVIDAD: Trabajo en el cuaderno. Puedo ayudarme con un tablero.



Contesta:

- ¿Cuántas (que digan cuales) piezas amenazan a la dama blanca?
¿Cuántas la defienden? ¿A cuántas amenaza ella?
¿Con cuál conviene comerla? ¿Se ganan puntos cambiando las damas?
- ¿Cuántas amenazan al alfil negro de d5? ¿Cuántas la defienden?
¿Con cuál conviene comerla?
- ¿Cuántas amenazan a la torre blanca de d3? ¿Cuántas la defienden?
¿Con cuál conviene comerla?

- Jugar al ajedrez en la siguiente página:

<https://www.ajedrez-online.eu/game/match> (clickear “crea una partida estándar” y elegir “blancas o negras” y empezar a jugar. Tocó la pieza y hago click en el casillero que quiera ponerla) Escriban en la carpeta los resultados.