

## Grado: 4 A

### Anotación algebraica

Es la forma de representar la secuencia de movimientos de una partida de Ajedrez. Es el sistema oficial. En él se nombran los casilleros, las piezas y los movimientos, y mediante signos se comentan jugadas. Cada jugada se enumera y comienza por las blancas y luego las negras.

Piezas: Se nombra con la inicial de cada pieza, salvo el peón que no se nombra.

Torre → T

Alfil → A

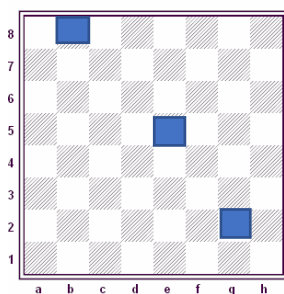
Caballo → C

Dama → D

Rey → R

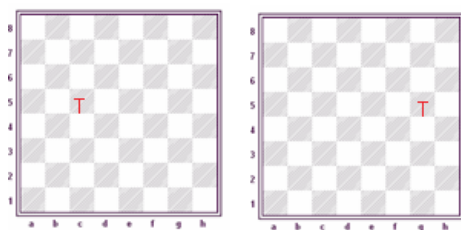
Casilleros: Se nombra por la unión de una fila y una columna en minúscula.

Ej: b8, e5, g2



Movimiento: Se nombra la pieza y el casillero en donde está y al que va

Ej: Tc5 – Tg5



Signos:

Jaque → +

Jaque mate → ++

Mover → -

Coronar → :

Comer → x

Enroque corto → o-o

Enroque largo → o-o-o

Separar movimiento de blancas y negras → ;

Para comentar:

Buena jugada → !

Mala jugada → ?

Gran jugada → !!

Gran error → ??

Tarea:

Escribir según el sistema algebraico todos los movimientos de las blancas y de las negras hasta conseguir enroque para ambos en 4 movimientos a partir de:

1) e2-e4 ; e7-e5

2)

3)

4)

- Jugar al ajedrez en la siguiente página:

<https://www.ajedrez-online.eu/game/match> (clicar “crea una partida estándar” y elegir “blancas o negras” y empezar a jugar. Tocó la pieza y hago click en el casillero que quiera ponerla) Escriban en la carpeta los resultados.

